

RASL[®]
čalouněný nábytek

Péče o kůži

OBSAH:

ÚVOD	4
1.0 PRAVÁ KŮŽE	5
1.1. Historie kůže	5
1.2. Kůže nebo useň?	5
1.3. Rozdělení nábytkářských usní	6
1.4. Přírozené znaky kůže	9
1.5. Všeobecné vlastnosti kůže	12
1.6. Možné poškození usně vlivem nesprávného užívání	14
2.0 TRANSPORT A VYBALENÍ SEDACÍ SOUPRAVY	16
3.0 ZÁKLADNÍ PRAVIDLA UŽÍVÁNÍ VÝROBKŮ Z KŮŽE	16
4.0 LEDERZENTRUM CARE	18
4.1. Produkty pro pravidelnou údržbu kůže	18
5.0 ZÁRUČNÍ PODMÍNKY	20
5.1. Záruční podmínky	20
5.2. Reklamační řád	21
6.0 ZÁVĚR	21
KONTAKTY	22



ÚVOD

Blahopřejeme Vám ke koupi koženého nábytku zhotoveného z prvotřídních usní přední italské koželužny New Pel Company. Koželužna New Pel Company vznikla v roce 1987 ve vyhlášeném kožařském městečku, na severu Itálie, Arzignano. Firma se snaží kupovat nejlepší surovinu ve své třídě po celém světě. Díky vyspělým technologiím produkuje kůže nejvyšší kvality a ve svém portfoliu má 200 odstínů a barev skladem.

Dovoz těchto kůží do České republiky a na Slovensko zabezpečuje exkluzivní zástupce Ing. Michal Pavlát, který díky velkým skladovým prostorám disponuje cca 20 000 m² kůže. Více informací o firmě a kompletní nabídce usní najdete na stránkách www.kuzepavlat.cz.

Kůže je přírodní, ušlechtilý a léty osvědčený potahový materiál. Vytváří exkluzivní atmosféru a je synonymem luxusu, komfortu a elegance. Díky svým charakteristickým přírodním znakům, mezi které patří typická vůně, měkkost, pevnost, pružnost a nehomogenní vzhled, který nebyl doposud adekvátně nahrazen, je stále vyhledávána lidmi, kteří ji dokáží ocenit.

Nábytek vyrobený z kůže vždy tvoří dominantu pokoje, která nás upoutá na první pohled. Není to pouze designový prvek domácnosti. Je to zároveň i místo, ve kterém trávíte spoustu času, odpočíváte s rodinou i přáteli, relaxujete, přemýšlíte. Je proto důležité, aby Vám doma vytvořil prostor plný harmonie s maximálním uživatelským pohodlím odpovídající Vašemu osobitému životnímu stylu.

Věříme, že Vaše investice do kůže Vám zajistí dlouhotrvající komfort, který dozajista splní Vaše očekávání, a že se pro Vás stane uklidňujícím náručím a útočištěm zároveň.

Abyste si co nejdéle uchovali Vaši sedací soupravu přirozeně krásnou, doporučujeme Vám si přečíst celou přiloženou brožuru se zajímavými informacemi a doporučeními, které se týkají správného používání a ošetřování Vašeho výrobku.



1.0 PRAVÁ KŮŽE

1.1. Historie kůže

Dějiny kůže jsou staré téměř 6 000 let. První metody činění byly vynalezeny, když se člověk pokusil usušit kůži uloveného zvířete. V 19. století byla vynalezena první minerální činidla.

V dnešní době dosáhlo činění v důsledku vývoje rostlinných a chemických činidel velkých pokroků. Bezesporně snad neexistuje žádný jiný materiál, který má tolik výhodných vlastností. Kůže dýchá, je hebká, snadno se čistí a ošetřuje. Kůže je pocitově teplá, příjemná, estetická a s jedinečnou vůní, která nám dává pocit, že se jedná o přírodní materiál. Tím bychom Vás chtěli ještě jednou ujistit, že námi prodávaná čalounická useň, která je vyráběna náležitou technologií v nejlepší kvalitě, odpovídá všem platným zákonným předpisům a normám. Dodržování všech předpisů je pro nás velice důležité a je jednou z našich priorit.

1.2. Kůže nebo useň?

Zase tak složitá otázka to není. Kůže je surovina, ze které zpracováním (tzv. činěním) vzniká materiál - useň k dalšímu použití. Činění nebo dříve „vydělávání“ kůží je fyzikálně-chemickým technologickým procesem, kdy se z neopracované surové kůže stává useň. Surová kůže je složitý útvar a její převedení na useň je proto technologicky velmi náročné. Podle druhu suroviny, tj. podle toho, z jakého zvířete kůže pochází, se určuje vhodnost suroviny na příslušný druh usní.

Hlavní surovinou pro výrobu usní je kůže ze zvířete, v našem případě nejčastěji z hovězího dobytka, zejména býčiny těžké váhové třídy. Tato surovina bývá dodávána ve velkých plochách, a proto je pro výkroje větších čalounických dílců výhodnější než maloplošné usně, např. teletiny nebo skopovice. Usně pro čalounění jsou obvykle velmi měkké a ohebné.

Pro správný výběr je dobré pochopit rozdíly mezi jednotlivými druhy usní. Každá useň může vyhovovat jiným požadavkům a potřebám.

Nejrozšířenějšími druhy usní pro nábytkářské použití jsou usně chromočiněné.



Nábytkářská useň se na základě dalšího způsobu zpracování dělí následovně:

1.3. Rozdělení nábytkářských usní

A Anilinová useň - Bonanza



U anilinové usně je zachován její přírodní charakter v největší možné míře. Líc usně není téměř korigován, její vzhled není jednotný, mohou být viditelné vrásky, jizvy, stopy po bodnutí hmyzem, apod. Přirozenost a osobitá znamení vypráví životní příběh zvířete a dokazují, že jde o kůži pravou, která je originálním dílem. Póry jsou otevřené, useň dýchá, proto má stále teplotu okolí a nabízí nesrovnatelně příjemné pohodlí při sezení. Je ale více náchylná ke znečištění. Anilinové usně jsou

velmi atraktivní díky hebkosti, jemnosti a až sametovému povrchu, které zvyšují komfort při užívání sedacího nábytku. Nábytek z anilinové usně rychleji reaguje na vlivy světelného záření a získává časem a užíváním patinu, která podtrhne její přirozenou krásu.

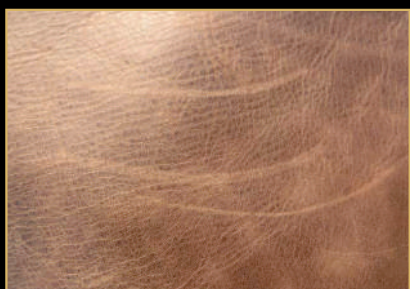
R Nubuk (broušená kůže) - Panama



Nubuk patří do kategorie anilinových usní. Rozdíl je v povrchové úpravě, kdy se líc u nubuku dokončuje broušením, čímž se docílí sametově hebkého povrchu, který při dotyku vytváří jemné mapy. Toto broušení navíc zlepšuje odolnost usně na mechanické poškození a schopnost pohlcování či propouštění vlhkosti. Nevýhodou je naopak vyšší náročnost na pravidelnou údržbu. Tyto usně jsou citlivější na změny barevného odstínu vlivem světelného záření. Jejich povrch rovněž časem dostává na

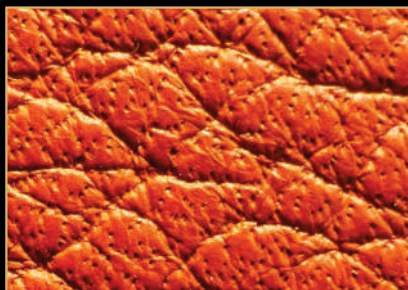
exponovaných místech přirozenou patinu, která přechází až do sametového lesku.

A Pull-Up



Pull-Up je lehce broušená nebo hladká useň anilinového typu. Na rozdíl od běžných anilinových usní, které jsou pouze obarvené ponořením do lázně s anilínovým barvivem, je na povrchu usně dále aplikována ochranná tuková, olejová nebo vosková vrstva. Tímto je dosaženo tzv. Pull-Up efektu, který se projevuje zesvětlením povrchu při natažení. Pull-Up useň je velmi přirozená a měkká na dotek. Má uchované všechny charakteristické znaky jako např. různorodost kresby a barevnosti líce. Používáním se ale velmi rychle vytváří na exponovaných místech patina a stopy opotřebení jako jsou např. zalomení, oxidace barvy, skvrny po tekutinách, protažení nebo oděr. Velmi častým jevem u těchto pórovitých usní je také zbarvení povrchu cizím předmětem.

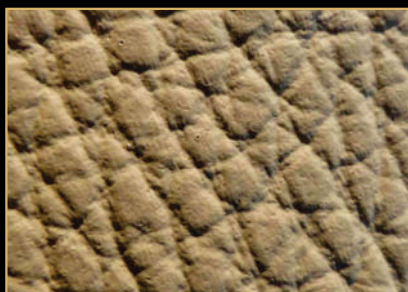
P Semianilinová useň - Ohio, Sauvage, Louvre, Manhattan



Semianilinové usně jsou probarvované, podobně jako usně anilinové, ponořením do lázně s anilinovým barvivem. Jejich povrch je ošetřen slabou vrstvou pigmentu, která ho sjednocuje a nenarušuje jejich přírodní vzhled. Useň ale není zcela jednotná po celé své ploše, zachovává si částečně svůj přírodní charakter a na povrchu mohou být viditelné jisté nerovnosti. Póry nejsou zcela uzavřeny, tudíž kůže dýchá, je příjemná na dotyk a zvyšuje příjemný pocit a komfort při sezení. Tyto usně nabízejí

kombinaci měkkosti a příjemného omaku jako u anilinových usní s výhodami vyšší ochrany líce díky nanášené povrchové úpravě.

P Pigmentová useň - Prince, Nevada, Florida, Daytona, Nappa, Dundee, Torro, Dakota



Pigmentové usně jsou dokončovány aplikací pigmentové barvy na zpravidla broušený líc usně v určité tloušťce, která má krycí účinek a prakticky unifikuje charakter povrchu usní. Povrch takové usně vykazuje méně přírodních znaků a to včetně drobných defektů kůže. Pigmentová barva a dokončovací úprava nanášená na povrch usně ovlivňují měkkost a omak, větší nánosy nepříznivě působí na tyto vlastnosti. Naopak ale tato úprava povrchu zvyšuje odolnost usně proti ušpinění.

Pigmentové usně jsou nejpoužívanější a pro většinu zákazníků i nejpraktičtější, jelikož jejich údržba je ze všech základních typů nejsnadnější. Rovněž vykazují nejvyšší odolnost proti změnám barevného odstínu vlivem světelného záření nebo proti stírání povrchové úpravy. Naproti tomu schopnost propouštět vlhkost je u tohoto typu usní velmi omezená. To nabízí velice široké použití prakticky pro všechny druhy nábytku, ale naopak poskytují podstatně nižší komfort než usně anilinové, nubukové nebo semianilinové.

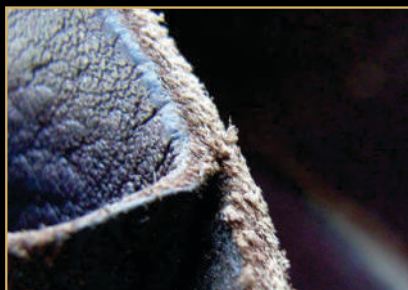
K BY-CAST - Bycast



By-Cast je povrstvená spodková useň, která není dostatečně kvalitní pro zpracování na štípenku nebo velur. Tato useň je potažená plastovou folií o síle 0,15 mm až do jedné třetiny tloušťky usně, která výrazně zlepšuje i její mechanické vlastnosti. Většinou je folie také potištěna uměle konzistentní texturou a v některých případech dokonce i naznačenou perforací připomínající otvory po chlupech. Výsledný produkt se, jako každý plast, velmi snadno udržuje. Nelze ji však

považovat za rovnocennou kůži, protože nemá pevnost, měkkost, prodyšnost a trvanlivost přírodního produktu.

P Štípenková useň



Štípenka je seříznutá vrstva spodní části kůže, přiléhající k masu zvířete. Vyrábí se z ní všechny usně s tlačným lícem, tedy s umělou kresbou na povrchu. Při kvalitním zpracování štípenky je sice dosaženo jejího pěkného vzhledu, ale co do kvality se lícové usní nevyrovná. Při větších tloušťkách usní se mohou ještě dále horizontálně dělit na horní, středovou část kůže a spodní štípenku. Dobře zpracovaná horní štípenka může být použita na

nefunkční nebo neviditelné plochy čalouněného nábytku, například bočnice područek a záda čalouněného výrobku. Oproti usní lícové je tužší, méně poddajná, hůře tvarovatelná, méně elastická a s nižší tvarovou pamětí.

K Syntetická useň



Syntetická kůže - povrstvená textilie, je to umělý, obvykle dvouvrstvý, materiál nahrazující pravou kůži. Je vyráběna z netoxického polyuretanového materiálu ve svrchní vrstvě na podkladu nejčastěji bavlněného plátna. Nemá tedy s pravou kůží po materiální stránce nic společného. Nicméně je identická z hlediska vzhledu a struktury, i na omak věrně napodobuje kůži. Navíc je možné zpracovat ji v jakékoliv barvě. Využití nalézá především v čalounictví, kde je tak často oblíbená kůže pravá,

avšak na rozdíl od ní je za výrazně nižší pořizovací cenu, která je na úrovni velmi kvalitních potahových látek. Nové druhy syntetických materiálů poskytují oboustrannou prodyšnost. Pevnost syntetické kůže závisí na pevnosti podkladové textilie. Celková životnost je nižší než u kůže pravé, je však více odolná proti otěru, snadno se udržuje a je elastická.

1.4. Přirozené znaky kůže

Pravá kůže se získává z kůže zvířat. Každé zvíře a následně i každá vyčištěná kůže (useň) je rozdílná a nese znaky individuality. Škrábance od trnů, štípnutí hmyzem, záhyby na šiji, různé tukové záhyby, žilky, bradavice, škrábnutí rohem, rány a jizvy potvrzují autentičnost materiálu. Tyto znaky života zvířete vůbec neznevažují konečný výrobek. Rozmanitost vytváří i barevné odlišnosti, které jsou viditelné na jedné a té samé kůži. Proces zpracování kůže neodstraňuje tyto nerovnosti a rozdíly. Všechny kožené soupravy jsou vyráběné z kůží vícero zvířat. Žádné dvě kůže nejsou stejné strukturou a barvou, proto není ani pronikání barvy do kůže na celé ploše důsledně rovnoměrné. Lokální rozdíly ve struktuře a barvě kůže na koženém sedacím nábytku tedy vychází z přírodních vlastností použitého materiálu, čímž dokazují originalitu a pravost kůže. Různorodost kůže v žádném případě nesmí být považovaná za chybu materiálu nebo sedacího nábytku.





Prasklina na líci zastříkaná úpravou



Nestejný dezén na celé ploše usně



Vada struktury usně od zahnojení



Prasklina nebo řez - bodnutí nožem na líci zastříkané úpravou



Zvrásnění (žírné vrásky)



Zahojená jizva (může být od ostnů na keřích a plotech)



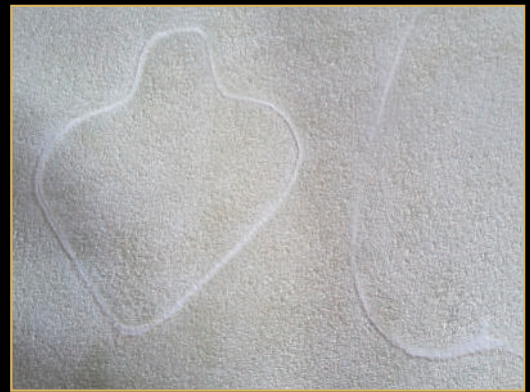
Žílovitost - obtisk cévy



Škrábance - tenké zhojené jizvy



Cejch neboli výpalek



Cejch neboli výpalek (od rubu)



Škrábance - šlehané bičem



Zastříkaný kožní prach



Jizva kruhovitá po bradavicích



Červíci

1.5. Všeobecné vlastnosti kůže

Ti z Vás, kteří se rozhodnou u sedací soupravy pro kůži, získají i kus přírody se svojí rozmanitostí a zvláštnostmi. Takoví lidé, jako možná i Vy, dokáží tento přírodní charakter kůže, například při srovnání s homogenní koženkou, náležitě ocenit. To znamená i její přirozená narušení, jemné rozdíly v barvě i v povrchu, ke kterým dochází způsobem života, životním prostředím a ostatními vlivy okolního světa zvířete, které zvířeti propůjčují svůj jedinečný charakter a jsou garancí pravosti produktu. Právě tyto nerovnosti a rozdíly dělají z každé kůže originální exemplář. Tyto přírodní charakteristiky nesnižují hodnotu sedací soupravy, naopak dávají kůži, a tím i Vašemu nábytku, cenný, individuální vzhled s kusem přírody.

Kůže používáním a konzervováním dostává tzv. patinu. Viditelné stopy používání jako např. záhyby a intenzivnější lesk na místech více používaných, dodávají sedací soupravě, podle znalců, jedinečný půvab a oživení. Vzhled kůže se liší v různých místech jednoho kusu. Proto po důkladné prohlídce sedací soupravy najdeme místa více a méně hladká. To je znakem přírodního a neopakovatelného materiálu – kůže.

Jak již bylo uvedeno v úvodu, kůže je produkt, který na sobě nese stopy přírody. Tyto stopy jsou výrazně rozdílně viditelné. Píchnutí hmyzu, značky vypálení (cejchy), škrábance, zrání, poškození při zkouškách pevnosti mohou zanechat na kůži dobytka jizvy. Tyto jizvy jsou částečně viditelné i u upravené kůže. Zde se přitom jedná o přírodní znamení, což je pro Vás zároveň garance vysokohodnotné kůže. Samozřejmě je, že tyto jizvy nemohou být reklamovány.

Jak dlouhá je životnost kůže?

Díky procesu činění dosáhne kůže požadovaných fyzikálně mechanických, technických a užitkových vlastností. Při běžném používání vzdoruje jakémukoliv chátrání. Kůže je chráněna proti napadnutí bakteriemi a odpuzuje i moly.

Čištění a ošetřování koženého nábytku vhodnými prostředky chrání povrch, dělá kůži odolnější, trvanlivější a udržuje její hodnoty. Samozřejmě, obecně závisí životnost kůže také na četnosti jejího používání.

Radíme Vám sedací soupravu čistit vhodnými a výrobcem doporučenými čistícími prostředky pro daný typ usně, které čistí bez poškození a vzniku skvrn, neobsahují nebezpečné chemické látky a odstraní běžnou špínu a pot. Po každém čištění je potřebné useň ošetřit ochranným prostředkem (impregnací), který zachová měkkost a atraktivní vzhled Vaší sedací soupravy. Obsahuje potřebné výživné a zvlhčující komponenty. Pokud budete postupovat dle návodu na obsluhu, tak výrazně zvýšíte trvanlivost. Rychle se vstřebávající znečištění např. tuky způsobující skvrny, zbytky jídel, rtěnky, nevhodné, nedoporučené a agresivní čistící prostředky, rozloží přírodní vlákna a mohou tak ovlivnit trvanlivost. To se může negativně projevit na odolnosti.

Je kůže opravdu studená?

Dnes patří činění k metodám zušlechťování jako např. broušení diamantů nebo práce zlatníka.

V prvním okamžiku se může kůže pociťovat jako studená, ale useň ihned (nebo alespoň velmi rychle) přijímá tělesné teplo.

V kůži se nachází vzduch, který slouží k izolaci a k vyrovnávání teploty mezi vlákny a buňkami, proto trvá oteplení trochu déle než u potahových látek, ale jedná se zde o minimální dobu.

Při prvním dotyku přebírá kůže teplotu a vlhkost těla, vyrovnává teplotu a páru.

Dnešní pravá kůže se silným pokrytím má lepší aktivitu při dýchání a vyrovnávání teploty než imitace kůže, neboť umělá kůže (imitace) se tělesné teplotě nepřizpůsobí.

Proč není kožený potah opticky vždy stejný?

Zjevné jizvy a nerovnosti na povrchu kůže jsou přirozené znaky, které potvrzují pravost a přírodní charakter Vaší usně. Vycházejí z každodenních situací, které se odehrávají ve stádě skotu. Takřka každý kus hovězího dobytka se na pastvě, u plotu, nebo ve stáji zraní. Často také bývají vidět různé drobná zranění, způsobená nahromaděním stáda na jednom místě. Tyto znaky však neovlivňují životnost kůže, jsou to stopy života. Příroda se nenechá ovlivňovat, proto se pokládají jemné nesrovnalosti v barvě a ve struktuře materiálu na základě jejich přirozeného původu za krásné. Právě to dělá každou koženou soupravu jedinečnou, viz. Přirozené znaky kůže na straně číslo 9.

Proč je možné, že při dodatečné objednávce jednoho dílu ke stávajícímu čalouněnému nábytku má potah jiný barevný odstín?

Je to kvůli tomu, že každá kůže má jinou strukturu a její přirozené znaky jsou jiné. U jednotlivých částí kůže (záda, hýždě, břicho, krk atd.) se odstín barvy liší. Životní prostředí a výživa zvířat jsou rozdílné! To ovlivňuje vláknovou strukturu kůže. U dodatečných objednávek (např. při rozšíření Vaší soupravy) se musí počítat s malými barevnými odchylkami. Tyto barevné odchylky, ale rovněž nejsou důvodem k reklamaci.

1.6. Možné poškození usně vlivem nesprávného užívání

Může se moje sedací souprava poškodit slunečními paprsky nebo blízkostí topných těles?

Časem vybledne v menší míře každá useň. Ze zásady každá nábytkářská useň může být v místnosti poškozena slunečním zářením, což je způsobeno jejím umístěním přímo k oknům, kde může být dlouhodobě vystavena slunečním paprskům, které vede k vyblednutí usně. Zejména u bílých a světlých kůží může časem dojít až k zežloutnutí. Často se stává, že pod dekami, přehozy, odkládacími roletkami a jinými předměty dochází k vyblednutí. Každý přírodní materiál ztrácí při slunečním svitu svou barevnou intenzitu. Například nechráněná přírodní useň viditelně vybledne po měsíci slunečního svitu.

Proč se usně vysouší?

V průběhu činnosti se do usně vpravují látky, které zvyšují její odolnost proti teplu a zlepšují hydrotermální stálost. Nezřídka se ale setkáváme s vysušenou až ztvrdlou usní. K tomuto jevu dochází zejména při dlouhodobém vystavení usně velmi suchému okolí, nebo při použití různých chemikálií, které kůži vysušují, mezi ně řadíme např. i mýdlovou vodu.

Kusy nábytku stojící v blízkosti tepelných zdrojů potřebují větší péči, neboť rychleji vysychají a povrch se může stát křehkým (lámavým).

Proč se kůže vytahuje?

Při pravidelném užívání sedací soupravy je naprosto přirozené, že kůže se během užívání vytahuje, ale tento jev není způsoben uvolněným čalouněním, nýbrž přirozeným povolením potahové usně. Velmi často se stává, že uživatel má v oblibě jedno sedací místo, na kterém velmi často sedí a důsledkem toho dochází ke vzniku tzv. efektu milovaného místa, kde je useň pohledově i výplně odlišná od zbytku sedací soupravy. Ke stejnoměrnému tvoření záhybů je možno doporučit, aby všechny sedací jednotky byly používány rovnoměrně. Kůže je přírodní materiál, který má určité charakteristické vlastnosti. Kůže má v různých směrech (příčně a podélně) jinou tažnost a proto nelze zaručit rovnoměrné vytažení kůže na celé sedací soupravě, čímž jak kvalita, tak použitelnost nejsou ovlivněny. Pokud se kůže natáhne, je to její přirozená vlastnost, není tedy důvodem k reklamaci. Míra protažení usně může být ovlivněna i měkkostí výplně - čím měkčí výplň a tedy pohodlnější sezení, tím větší trvalé protažení usně.

Proč také dochází k narušení (naleptání) povrchové úpravy a jejímu loupání?

Pravidelně 1x za tři měsíce ošetřujte místa vystavená tělnímu potu nebo vlasům. V těchto místech se po určité době nahromadí velmi agresivní tělní tuk, který následně na povrchu vytvoří mastnou skvrnu společně s amoniakem. Tyto agresivní látky mohou způsobit až naleptání povrchové úpravy a následné její stírání až loupání.

Proč se kůže zabarvuje?

Velmi častým jevem je zabarvení kůže textilním nebo novinovým barvivem. K tomuto poškození dochází více či méně výrazně u všech barev kůže. Především pak u světlých kůží je zabarvení velmi

patrné. Ve většině případů je toto způsobeno různými částmi oděvů (jeansové kalhoty, bundy, opasky, polštáře a podobné předměty).

Zabarvení kůže v důsledku migrace barviva z oděvu, novinového papíru nebo jiných výrobků přicházejících do kontaktu s povrchem sedačky samozřejmě není známkou snížené kvality kůže a nelze proto na toto poškození uplatňovat záruku!

Nemalou měrou napomáhá transportu barviva lidský pot, jenž obsahuje soli, tuk a organické kyseliny nebo zásady, které barvivo rozpouštějí. Proto nikdy nesedejte na kožený nábytek ve vlhkém oblečení. Nejvíce namáhaná místa doporučujeme pravidelně impregnovat ochranným prostředkem, který zabraňuje proniknutí barviv do kůže a fixuje barvu povrchové úpravy.

Čeho se vyvarovat?

Za znečištění jídlem, kapalinami, sladkostmi, tekutinami pro ošetření těla, kosmetickými prostředky, kouřením a léky nelze převzít jakoukoliv garanci.

Čalouněný výrobek se před vyblednutím slunečním světlem a urychleným stárnutím vnitřních materiálů musí chránit vhodným umístěním, žaluziemi, závěsy apod.

Čalouněný nábytek není určen pro pobyt zvířat. Pokud nemůžete zabránit kontaktu čalouněných výrobků se zvířaty, chraňte potahový materiál vhodným způsobem, např. překrytím vhodným ochranným povlakem.

K místnímu čištění skvrn i celkovému vyčištění čalouněného výrobku nikdy nepoužívejte násilné metody a prostředky. K čištění nepoužívejte ostré předměty, hrubý kartáč, brusné papíry apod., nevhodné pomůcky a nástroje, které by mohly nevratně výrobek poškodit.

Před začátkem užívání Vám doporučujeme koženou sedací soupravu ošetřit vhodným ochranným prostředkem pro daný druh usně.



2.0 TRANSPORT A VYBALENÍ SEDACÍ SOUPRAVY

Manipulace s kůží při vysokých mrazech:

Pokud teploty klesnou pod -10 °C, kůže prodělá termální šok, který způsobuje dočasné zkřehnutí povrchové úpravy. Zejména je potřeba dávat pozor při balení kůže a její přepravě (minimalizovat sklady na kůži), protože manipulace při nízkých teplotách může být pro kůži nebezpečná. Nejlépe výrobky vůbec v mrazivých dnech nepřepravovat, neboť i pouhé promáčknutí dílců při přenášení může mít za následek trhliny povrchové úpravy. Také skladování je velmi důležité, protože pokud při přepravě kůže zmrzne, musí pak zůstat nerozbalená v klidu a teple dalších 16 hodin. To stejné platí i pro výrobky z kůže (křesla, pohovky, apod.), které při přepravě zůstanou na mrazu, musí se poté nechat v klidu při pokojové teplotě alespoň 16 hodin, než mohou být používány. Při nedodržení zmíněných postupů může dojít k popraskání povrchové úpravy.

Manipulace při přepravě:

Při přepravě se vyvarujte vzájemnému překlápění jednotlivých dílů sedací soupravy do sebe, přílišný tlak by mohl způsobit nezvratné poškození kůže a výplní. Při manipulaci uchopte elementy za pevnou část korpusu, v žádném případě za měkké části jako jsou např. opěradla nebo područky.

Vybalení:

Nepoužívejte při vybalování nůž nebo jiný ostrý či bodný nástroj, protože může dojít k poškození výrobku. Poškození, která vzniknou při vybalování, není možno reklamovat. Při případném poškození obalového materiálu je potřeba jej zdokumentovat.

3.0 ZÁKLADNÍ PRAVIDLA UŽÍVÁNÍ VÝROBKŮ Z KŮŽE

Kůže (resp. useň) je přírodním, přirozeně krásným materiálem zvířecího původu se svými typickými znaky jako jsou např. přírodní jizvy a škrábance, pigmentové skvrny, drobné oděrky nebo vrásky. Je to velmi odolný materiál s dlouhou životností. Aby se její krása a přirozený vzhled uchoval co nejdéle, je zapotřebí o ní pravidelně pečovat a dodržovat několik doporučených zásad užívání.

Dodržování těchto pravidel Vám nezabere mnoho času a až několika násobně Vám prodlouží životnost Vašeho koženého nábytku!



Vylité tekutiny (voda, víno, čaj, pivo, alkohol apod.) ihned odstraňte za pomoci svého hadříku. Zabráníte tím závažnému a nenávratnému poškození kůže.



K údržbě koženého nábytku Vám doporučujeme používat pouze kvalitní a pro daný typ kůže určené přípravky. Před aplikací jakéhokoliv prostředku na kůži, proveďte vždy zkoušku na méně viditelném místě.



Nevystavujte kůži přímému slunečnímu záření nebo jinému silnému zdroji světla. Předejdete změně odstínů barvy kůže, pomůžete tím udržet kůži vláčnou a zamezíte jejímu praskání, lámání a vyblednutí.



Neumísťujte kožený nábytek příliš blízko k radiátoru, krbu nebo jinému zdroji tepla. Minimální doporučená vzdálenost mezi radiátorem a koženým nábytkem je 40-50 cm a mezi krbem cca 100 cm.



Čerstvé skvrny a znečištění odstraňujte ihned podle pokynů k danému druhu kůže. Jestliže nemůžete odstranit znečištění pomocí čistícího přípravku, raději kůži nadměrně nedřete a nepoužívejte jiné domácí čističe. Ihned kontaktujte odborníka anebo navštivte webovou stránku www.lederzentrum.cz



Chraňte Váš kožený nábytek před domácími mazlíčky. Jejich dráčky, sliny a tělní výměšky mohou povrch kůže poškodit.



Vyvarujte se kontaktu kůže s ostrými předměty, jako jsou například opasky nebo kovové doplňky kalhot. Kůže je velmi odolná, ale ne proti nečekaným událostem a poškození.



Zabraňte kontaktu kůže s cizími předměty, u kterých si nejste jisti, že nemohou způsobit zbarvení povrchu, jako jsou např. noviny, časopisy, jeansy a polštáře.



K sezení užívejte pouze místa k tomu určená! Střídavě užívejte všechna místa sedací soupravy, aby se předešlo rozdílům ve vzhledu kůže a tvrdosti jednotlivých sedáků. Na sedací soupravě nesmí skákat děti po sedací ploše a opěradlech, ani na opěradla sedat.



Optimální klimatické podmínky pro kožený nábytek jsou: vlhkost vzduchu 50 – 75% a teplota vzduchu 10 – 25°C. Běžný kožený nábytek není vhodný do vlhkého prostředí k bazénům.



Pravidelná údržba výrazně prodlužuje životnost kůže! Proto Vám doporučujeme jednou týdně utírat vlhčenými ubrousky prachové částice. Kompletní čištění a impregnaci sedací soupravy pak provádíme (dle intenzity užívání) 2-4x za rok.

4.0 LEDERZENTRUM CARE

Kvalitní kožený nábytek působí elegantně a představuje hodnotu investovanou na delší dobu. Zaslouhuje proto, aby mu také byla věnována patřičná péče. S přibývajícím stářím se přirozeně mění i vlastnosti kůže. Povrch kůže bledne, praská, vysychá a jinak se deformuje. Proto Vám všichni dobří výrobci a prodejci koženého nábytku jistě potvrdí, že pravidelná údržba je nezbytná a dokáže až několikanásobně prodloužit životnost kůže. Garantujeme Vám, že péče o kůži není tak složitá, jak jste si možná mysleli.

Firma Lederzentrum GmbH je evropským lídrem ve vývoji profesionálních prostředků a technologických postupů na údržbu, opravy a renovaci čalounických usní v nábytkářském a automobilovém průmyslu. Již více než 20 let vyvíjí pro své klienty komplexní program péče o kůži, který zákazníkům pomáhá předcházet či řešit problémy s koženým čalouněním.

Díky dlouholeté úzké spolupráci firmy Lederzentrum a italské koželužny New Pel Company, známe důkladně její sortiment čalounických usní a můžeme Vám vřele doporučit prověřené a odzkoušené přípravky značky COLOURLOCK®, které jsou vhodné pro pravidelnou údržbu, kterou je nezbytné provádět dle intenzity užívání 2-4x za rok. Pro zjednodušení orientace jsme přípravky rozdělily do kategorií dle názvu a typu usně.

Pokud se na usni objevily skvrny nebo jiná poškození, které nelze odstranit běžnými prostředky na ošetření usně, požádejte co nejdříve o radu odbornou firmu. Nesprávné pokusy o čištění nevhodnými prostředky nebo neodborné zásahy mohou poškození zhoršit nebo useň trvale poškodit a může tím dojít až ke ztrátě práva na záruku.



4.1. Produkty pro pravidelnou údržbu kůží New Pel Company:

P Pigmentovaná useň



LEDEPFLEGE-SET - Mild

Vhodné pro artikly: Prince, Ohio, Nevada, Florida, Dakota, Dundee, Torro, Sauvage, Louvre, Manhattan

Praktická čistící sada určená k pravidelné údržbě pigmentované hladké usně. Tato sada obsahuje čistící přípravek Lederreiniger Mild 200 ml, ochranný přípravek Leder Versiegelung 150 ml, aplikační hadřík, čistící houbu a savou utěrku z mikrovlákna.



LEDERPFLEGE-SET - Stark

Vhodné pro artikly: Prince, Ohio, Nevada, Florida, Dakota, Dundee, Torro, Sauvage, Louvre, Manhattan, Daytona, Nappa

Praktická čistící sada určená k jednorázové údržbě silně znečištěné pigmentované usně. Tato sada obsahuje čistící přípravek Lederreiniger Stark 200 ml, ochranný přípravek Leder Versiegelung 150 ml, aplikační hadřík, čistící houbu, jemný kartáček a savou utěrku z mikrovlákna.



LEDERPFLEGE-SET - Car Interior

Vhodné pro artikly: Daytona, Nappa

Praktická čistící sada určená k pravidelné údržbě automobilní pigmentované usně. Tato sada obsahuje čistící přípravek Lederreiniger Mild 200 ml, ochranný přípravek Leder Versiegelung 150 ml, aplikační hadřík, čistící houbu, jemný kartáček a savou utěrku z mikrovlákna.

A Anilínová useň



LEDERPFLEGE-SET - Anilinleder

Vhodné pro artikly: Bonanza

Praktická čistící sada určená k pravidelné údržbě hladké anilínové usně. Tato sada obsahuje čistící přípravek Aniline Cleaner 200 ml, ochranný přípravek Aniline Cream 150 ml, aplikační hadřík, čistící houbu a savou utěrku z mikrovlákna.

R Broušená useň



LEDERPFLEGE-SET - Rauleder

Vhodné pro artikly: Panama

Praktická čistící sada určená k pravidelné údržbě broušené anilínové usně. Tato sada obsahuje čistící gumu Nubuk Radierer, brusnou houbu Leder Schleifpad, ošetřující přípravek Aniline Protector 400 ml, ochranný přípravek Rauleder & Textil Imprägnierung 200 ml, jemný kartáček a savou utěrku z mikrovlákna.



LEDERPFLEGE-SET - Kunstleder

Vhodné pro artikly: By-Cast

Praktická čistící sada určená k pravidelné údržbě syntetické usně, koženky a přírodní usně s polyuretanovou povrchovou úpravou. Tato sada obsahuje čistící přípravek Kunststoff Reiniger Stark 200 ml, ochranný přípravek Kunststoff Protector 150 ml, aplikační hadřík, čistící houbu a savou utěrku z mikrovlákn.

Kompletní nabídku produktů pro údržbu a renovaci kůže naleznete na stránkách www.lederzentrum.cz.

V případě nehody nebo nenadálé události volejte specializovanou firmu Lederzentrum ČR v zastoupení Karla Ochmana, telefonní číslo +420 724 336 946.

5.0. ZÁRUČNÍ PODMÍNKY

5.1. Záruční podmínky

Záruční doba 24 měsíců se vztahuje na vady, které se v uvedené době mohou i při vhodném umístění, běžném používání i dodržování správné údržby vyskytnout.

Záruka se nevztahuje na nadměrné opotřebení, na přirozené opotřebení běžným užíváním ani na poškození vzniklá v důsledku nesprávného umístění (např. na slunném místě vyblednutí potahů), nesprávného používání a špatné a násilné manipulace, nevhodnou údržbou.

Záruka se nevztahuje na opotřebení (zátřhy, odření, poškrábání, propálení, rozpuštění potahu, zbarvení apod.) potahových usní ostrými předměty např. přezkami a cvočky u kalhot, drápky a zuby zvířat, zapálenou cigaretou, uhlíkem z krbu, kamen, lakem na nehty, odlakovačem, různými barvami, nátěry, lepidly, jinými chemikáliemi atp. Záruka se nevztahuje na vady vzniklé nevhodným skladováním a dopravou nebo používáním v jiném prostředí a za jiných než určených podmínek. Záruka se nevztahuje na závady vzniklé násilnými zásahy, nevýrobní úpravou, nesprávnou montáží a demontáží, špatnou údržbou. Záruka se nevztahuje na mírné zvlnění potahu usně vzniklé v důsledku protažení potahového materiálu nebo poklesem tvarovacích a výplňových materiálů po několika měsíčním používání.

Případné reklamace uplatněte, nejlépe bezodkladně, u prodejce (výrobce), u kterého byl čalouněný výrobek zakoupen. Reklamace bude posuzována a řešena dle platných zákonů do 30-ti dnů od uplatnění reklamace, pokud se prodávající se spotřebitelem nedohodne na delší lhůtě.

Jestli se vyskytnou zjevné vady viditelné při přejímce výrobku, uplatněte reklamaci ihned písemným zápisem na dodacím listu.

5.2. Reklamační řád

Reklamační řád rozlišuje závady dvojího druhu:

Odstranitelné - po posouzení závady prodejcem a pokud bude třeba i servisním technikem výrobce, jehož výsledkem bude konstatování, že reklamovaná vada je odstranitelná opravou, Vám bude zboží bezplatně opraveno a vráceno.

Neodstranitelné - po posouzení závady prodejcem a pokud bude třeba i servisním technikem výrobce, jehož výsledkem bude konstatování, že, vadu nelze ani opravou odstranit, bude postupováno dle platného Občanského zákoníku (§ 2165/1) a Zákonu na ochranu spotřebitele (§19, zákona 634/1992 Sb) v jejich pozdějších platných zněních.

Podmínky pro přijetí zboží do reklamačního řízení:

Reklamací je třeba uplatnit s přiloženým dokladem o koupi přímo v prodejně, kde bylo zboží zakoupeno, případně poštou (e-mailem) tamtéž anebo v kterékoliv jiné provozovně, ve které bylo zboží zakoupeno, a to neprodleně po zjištění závady, aby bylo možno určit její příčinu.

6.0. ZÁVĚR

Vážený zákazníku,

tímto Vám děkujeme za Váš nákup. Věříme, že jste byl (a) s průběhem nákupu spokojen (a) a že Vám bude zboží dobře sloužit. Abychom prohloubili Vaši důvěru a spokojenost s nákupem, připravili jsme Vám tento návod, jak postupovat v různých situacích, které mohou nastat. Doufáme, že jsme Vám našimi informacemi pomohli. Budeme rádi za jakékoliv Vaše poznatky a mínění týkající se našich výrobků, firmy, nebo této brožury. Též budeme rádi, pokud nás doporučíte Vaším známým a přátelům. S radostí obsloužíme i je.

Děkujeme a přejeme Vám spoustu krásných chvil strávených ve společnosti našich výrobků a ať Vám kůže z dílny New Pel Company dobře slouží a splní Vaše očekávání.



Technické záležitosti konzultovány s akreditovanou laboratoří AZL Otrokovice, tel.: +420 577 663 404





Ing. Michal Pavlát
exklusivní zástupce společnosti New Pel Company S.r.l. pro Českou republiku, Slovenskou republiku a Maďarsko

U Sýpky 419
664 61 Rajhradice
Czech Republic

GSM: +420 777 665 740
Tel./Fax.: +420 543 215 756
E-mail: objednavky@kuzepavlat.cz
www.kuzepavlat.cz



Karel Ochman - LEDERZENTRUM CZ
exklusivní zastoupení pro Českou republiku společnosti Lederzentrum GmbH

9. května 528/11
794 01 Krnov
Czech Republic

Tel./Fax: +420 552 304 048
GSM: +420 724 336 946
E-mail: info@lederzentrum.cz
www.lederzentrum.cz

Slovenské zastoupení firmy Ing. Michal Pavlát a Lederzentrum CZ

Stanislav Šipoš
GSM: +421 905 187 311
E-mail: s.sipos@centrum.sk

Bazovského 2351/16
955 01 Topolčany
Slovakia

